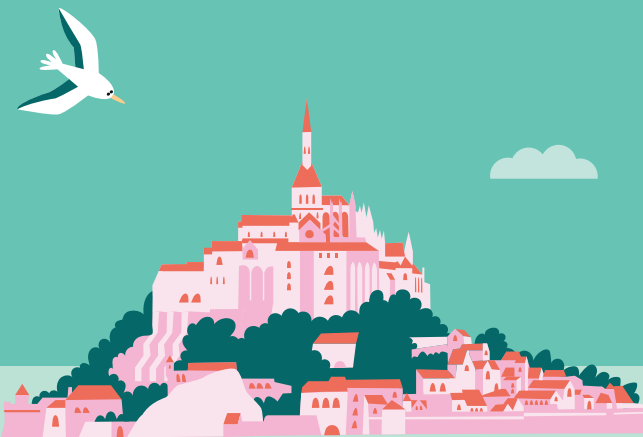


PROGRAMMATION scolaire

2024/2025

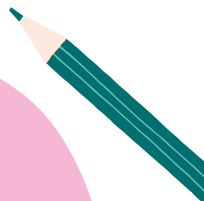
ACTIVITÉS NATURE ET BIODIVERSITÉ
EN BAÏE DU MONT SAINT-MICHEL



montsaintmichel
la baie, le village, l'abbaye



UNE OFFRE permanente



L'offre à destination des scolaires est déclinée en plusieurs formats : demi-journée, journée, séjour 3 jours et cycle de 4 animations sur l'année.

Cette offre est proposée aux cycles 1 / 2 / 3. Certaines activités nécessitent une préparation en amont grâce à une mallette pédagogique transmise à l'école.

Réservation obligatoire, places limitées pour certaines activités en fonction de la saison et du respect de la faune et de la flore.

DEMI-JOURNÉE

les sorties INVESTIGATIONS

(2 THÈMES AU CHOIX)

DECOUVERTE
Le Mont maritime

CYCLES 2 ET 3.

Découverte sur site des aménagements effectués dans le cadre du Rétablissement du Caractère Maritime du Mont Saint-Michel.

CYCLE 2 : Étudier des représentations de l'espace environnant et en produire.

- Observation sur site, prise de photos, réalisation de dessins.
 - Représenter le Mont Saint-Michel.

Objectif : se repérer dans l'espace et tenter de dessiner le Mont Saint-Michel dans son intégralité

CYCLE 3 : Mieux habiter dans un espace touristique

- Lecture de paysage axée sur les possibilités d'accès au Mont Saint-Michel.
- Questionnement sur le développement durable et la notion de gestion écologique du site.

Objectifs : se déplacer, identifier et caractériser des espaces et leurs fonctions.



EXPLORATION Promenade sensorielle

CYCLES 1 / 2 / 3

Exploration sensible des espaces naturels aux abords du Mont Saint-Michel : les roselières, les rives du Couesnon, le barrage et les prés-salés.
Cette investigation se déroule en 3 temps :

- EN CLASSE : à l'aide d'une mallette sensorielle, les élèves doivent construire un questionnaire pour découvrir le site sur lequel ils vont se rendre.
- SUR SITE : déambulation sur un parcours contrasté et diversifié pour faciliter les prises sensorielles et l'immersion dans l'exercice.
- DE RETOUR EN CLASSE : reprendre la compilation des comptes-rendus pour comprendre la diversité des perceptions et donc des personnalités.

Objectifs : Appréhender le monde environnant davantage ressenti que verbalisé - Investiguer par les sens.

JOURNÉE

JOURNÉES séquence

(2 THÈMES AU CHOIX)

**Journée Nature « Classe dehors »
Un safari au Mont Saint-Michel**

CYCLES 1 / 2 / 3

Expédition pour une immersion dans la « nature sauvage » ponctuée d'ateliers SENS (découvertes sensorielles et sensibles) & SCIENCES (mission explorateurs et documentalistes).

PETIT SAFARI : CYCLES 1 / 2 / 3

- À l'aval du barrage – en stationnaire.

GRAND SAFARI : CYCLE 3

- En déambulation dans les prés salés (boucle de 3 km).

Objectifs : comprendre la notion de diversité biologique.

Connaître quelques espèces végétales et animales.

Connaître les principaux groupes d'animaux et leurs caractéristiques. Comprendre qu'il existe des spécificités régionales du patrimoine naturel.

PLACES LIMITÉES

1 CLASSE / SEMAINE DE SEPTEMBRE À DÉCEMBRE.

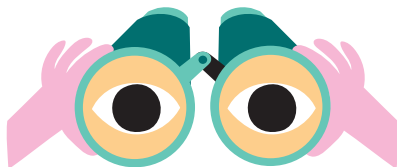
Journée « Patrimoine bâti / patrimoine naturel »

CYCLE 3

Découverte du site dans son ensemble,
son patrimoine bâti et son environnement naturel.

- Visite patrimoine découverte du village du Mont Saint-Michel et de son abbaye.
- Sortie nature ponctuée de points d'observation de la faune et de la flore des espaces de nature aux abords du Mont Saint-Michel.

Objectifs : comprendre l'histoire et le patrimoine (les traces du passé) pour mieux organiser le futur. Aborder la notion de transmission aux générations futures d'un bien commun culturel et naturel.



3 JOURS

séjour

Les secrets d'un sauvetage

NIVEAU CM

3 journées filées pour comprendre les secrets du sauvetage sédimentaire du Mont-Saint-Michel (herbus, estran, Mont et barrage).

JOUR 1 :

sortie en baie / observations sur l'estran et sur les prés salés.

JOUR 2 :

un bien du patrimoine mondial.

JOUR 3 :

visite « grand air » un projet hors norme, un barrage unique.

**Le cycle sensible
« Médiation sensorielle
et sensible »**

Cycle d'animations nature et biodiversité
en baie du Mont Saint Michel.

À destination des enfants en situation de handicap
déclinaison possible pour les classes de maternelles.
Le cycle se déroule sur une progression de 4 séances :

SÉANCE 1 :

l'équipe d'animation se rend en établissement pour présenter
le cycle et familiariser les élèves avec le site.

SÉANCE 2 :

visite "grand air" découverte du site, des espaces de nature,
observation de la faune et de la flore.

SÉANCE 3 :

animation autour du verger conservatoire

SÉANCE 4 :

sortie ludique "eau douce / eau salée"

agenda

2024/2025

LEVEZ LES YEUX « PATRIMOINE MARITIME »

Vendredi 20 septembre
et vendredi 18 octobre 2024.

CYCLES 2 et 3

Les thèmes abordés : Les Marées, la Guerre de Cent Ans, la notion de Montagne sacrée, l'acheminement des matériaux de construction, la vie monastique et les pèlerinages, la prison aux évasions impossibles, le Rétablissement du Caractère Maritime du Mont Saint-Michel.

Dispositif national gratuit.

ENFANTS MÉDIATEURS « RÉTABLISSEMENT DU CARACTÈRE MARITIME »

Restitution au printemps 2025,
un vendredi soir hors temps scolaire.

CYCLES 2 et 3

Pour célébrer les 10 ans du Rétablissement du Caractère Maritime du Mont-Saint-Michel, les élèves deviennent guides le temps d'une soirée pour expliquer l'essentiel du RCM à leur famille. Les enseignants sont accompagnés par le service éducatif.

Projet annuel gratuit – 6 classes



LAND ART EN BAÏE

24 au 28 février 2024,
mois des zones humides.

CYCLES 3 et 4

Une classe de CM et une classe de 6e s'associent pour un projet de création éphémère dans la baie. 2 jours pour dessiner dans et avec la baie à grande échelle, modifier la perception du visiteur et s'approprier la notion de développement durable.

Projet annuel gratuit – 8 classes possibles

EXPO PHOTOS EN SÉRIE « LA BAÏE CHANGEANTE »

Exposition au Centre d'Information Touristique

CYCLES 1 2 3

Chaque classe participante propose une série de 4 photos, accompagnées d'une petite production d'écrit format cartel et de manière optionnelle d'un ou plusieurs paysages sonores illustrant la série.

Projet annuel gratuit.

TARIFS

CATÉGORIES	Jusqu'à 30 participants	30/50 participants
	sorties investigation	90 €
Journée	130 €	200 €
Forfait séjour et cycle	260 €	
Classes de la Manche TARIF SPÉCIAL	45 € pour une journée en autonomie (à choisir dans l'offre). Ou avec l'accompagnement de l'enseignante missionnée selon les disponibilités.	



Parking gratuit
pour les établissements scolaires
sur demande 1 mois avant.

Informations et réservations :
reservation@montsaintmichel.gouv.fr

Classes de la Manche : Delphine Davy, enseignante missionnée
delphine.davy@ac-normandie.fr



Mécénat



Direction des services départementaux
de l'éducation nationale
de la Manche

CENTRE DES MONUMENTS NATIONAUX



KEOLIS