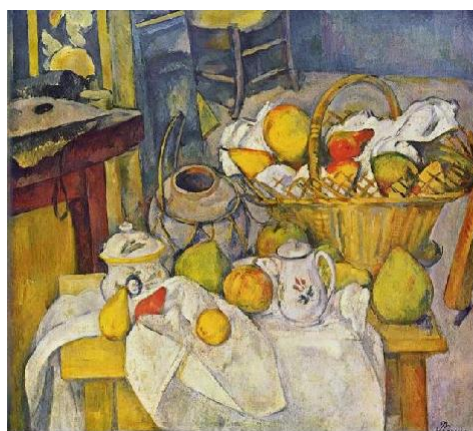
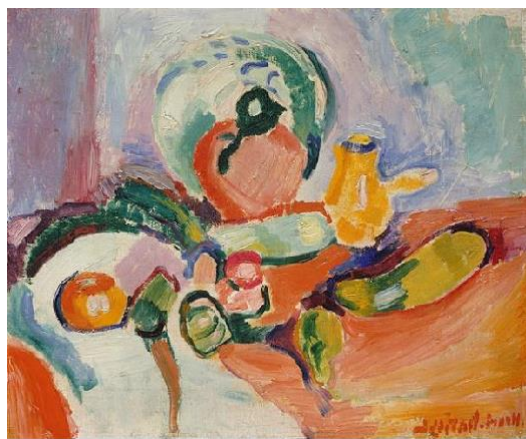


Lexique spécifique pour une analyse plastique des œuvres satellites proposées.

Caractériser le genre pictural : La nature morte.





Œuvre d'ancrage



Amener les élèves à s'interroger sur :

- **Le support** : Surface limitée ou non sur laquelle s'inscrit la trace d'un outil (crayon, pinceau...) et du matériau (médium) déposée par cet outil (mine de plomb, peinture ...).
Ex : Huile sur toile, sur bois, tapisserie, peinture murale, mosaïque...

- **Le cadrage** : Opération qui consiste à choisir et définir les limites de l'image. Partie visible d'un sujet dans l'espace de sa représentation. Ce qui se trouve dans le cadrage est "dans le champ de vision". Ce qui se trouve en dehors est "hors-champ de vision". Le cadrage peut être rapproché, moyen, général...

- **Le point de vue** : En relation au sujet de la représentation, il décrit la position de celui qui regarde. : en frontal, en plongée, en contre-plongée...

- **Les couleurs** :
 - **Couleurs Primaires** : Les 3 couleurs essentielles résultant de la décomposition du noir (par soustraction) : Magenta (Rouge primaire), Cyan (Bleu primaire) et Jaune primaire.
 - **Couleurs Secondaires** : Les 3 couleurs résultant du mélange équilibré de deux couleurs primaires : Violet (Magenta et Cyan), Orange (Magenta et Jaune), Vert (Cyan et Jaune)
 - **Couleurs chaudes et froides** : Le rouge, jaune, orange et beige/crème sont des couleurs chaudes tandis que le bleu, le vert et le gris sont froides.

- **La lumière** : la provenance sur le support, **La luminosité** : Degré d'éclat d'une couleur.
les contrastes lumineux (clair-obscur).

- **Les formes** : précises, arrondies, géométriques...

- **La matière** : Ce que l'artiste façonne pour réaliser une pièce. Le ou les matériaux employés. Par extension, on parlera de matière pour parler de l'épaisseur de la trace d'un peintre plus ou moins visible. Le matériau est la matière à l'état brut, la substance mise en œuvre par l'artiste. La matière est le matériau mis en forme.

Ces réflexions permettront de mettre en évidence les effets produits des procédures utilisées et les intentions de l'artiste. (*Le dénoté et le connoté*).

Cette séance permettra de caractériser le genre pictural : La nature morte.