

PRÉSENTATION DE LA FONCTIONNALITÉ

Ce service, proposé par l'Education nationale, est à destination de toute la communauté éducative.

Il est accessible ici : <https://podeduc.apps.education.fr/>

Pod Educ permet :

- à chacun (visiteur, enseignant, parent, élève) de consulter les médias mis à leur disposition ;
- à tous les personnels (utilisateurs authentifiés avec leur compte académique) de déposer des médias audios ou vidéos et de les partager.

L'INTÉRÊT DE LA FONCTIONNALITÉ

Cette plateforme permet d'héberger les vidéos et les fichiers audios en toute sécurité afin de les intégrer sur l'ENT ou le site des écoles. Il est également possible sur cette plateforme de chapitrer et d'enrichir les médias.



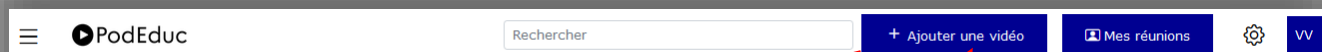
Plus de détails sur les fonctionnalités : <https://podeduc.apps.education.fr/tutoriels-pod-educ/>

COMMENT UTILISER CE SERVICE POUR Y AJOUTER UN MÉDIA AUDIO OU VIDÉO ?

- Se connecter à la plateforme en utilisant votre identifiant et votre mot de passe. Ils sont identiques à ceux que vous utilisez pour accéder à l'intranet académique, au portail arena

1. COMMENT DÉPOSER VOTRE MÉDIA AUDIO OU VIDÉO ?

1



Voici ce qui apparaît :

2



Sélectionner le média audio ou vidéo sur votre ordinateur.

Patiencez...

TITRE *

Titre|

Veillez choisir un titre aussi court et précis que possible, reflétant le sujet principal / le contexte de ce contenu (taille maximale: 250 caractères).

> Autre(s) langue(s)

TYPE *

Autres

PROPRIÉTAIRES ADDITIONNELS

None

Vous pouvez ajouter des propriétaires additionnels à la vidéo. Ils auront les mêmes droits que vous sauf qu'ils ne peuvent pas supprimer cette vidéo.

Pas besoin d'être très détaillé si vous voulez éviter qu'une recherche ne le trouve.

DESCRIPTION

Source | [icônes de gestion de fichiers] | [icônes de navigation] | [icônes de recherche] | [icônes de liste]

B I U S x₂ x² | [icônes de mise en forme] | [icônes de mise en page]

Styles | Format | Police | Taille | [icônes de mise en forme] | [icônes de mise en page]

[Zone de texte vide]

Facultatif.

DATE DE L'ÉVÈNEMENT

03/12/2020

Aujourd'hui | [icône calendrier]

Facultatif.

CURSUS UNIVERSITAIRE *

Aucun / Tous

Sélectionner un cursus universitaire qui convient à l'audience de ce contenu.

LANGUE PRINCIPALE *

Français

Sélectionner la langue principalement utilisée dans ce contenu.

Transcrire

Cochez cette case si vous voulez transcrire l'audio (version bêta, voir aide dans la colonne de droite)

Si vous souhaitez générer automatiquement des sous-titres, cochez «transcrire». Ces sous-titres pourront être retravaillés avec l'éditeur par la suite.

MOTS CLÉS

Mots clés

Facultatif. Seulement si vous souhaitez qu'une recherche trouve votre média.

Séparer les mots clés par des espaces, écrire les mots clés en plusieurs mots entre guillemets.

DISCIPLINES

[Zone de texte vide]

LICENCE

Vous pouvez choisir ou pas une licence Créative Commons pour indiquer les droits de réutilisation.

CHAÎNES

[Zone de texte vide]

THÈMES

[Zone de liste déroulante vide]

Si vous êtes Propriétaire ou Utilisateur d'une chaîne, vous pourrez ici choisir d'associer votre média à votre chaîne et à un thème de celle-ci.

Maintenez "Control", ou "Command" sur un Mac, pour en sélectionner plusieurs.



Plus d'informations sur les chaînes ici :

<https://podeduc.apps.education.fr/static/custom/aide/DemanderLaCreationDuneChaine.pdf>

AUTORISER LE TÉLÉCHARGEMENT

Cocher cette case si vous voulez autoriser le téléchargement des fichiers encodés.

À cocher si vous souhaitez autoriser les personnes à le télécharger.

VIDÉO 360

Cocher cette case si vous voulez activer les vidéos 360.

BROUILLON

Si la case est cochée, les vidéos sont en mode brouillon et les paramètres de visibilité sont limités.

1. Si vous laissez la case « brouillon » cochée, vous êtes en mode privée. Votre média audio ou vidéo ne sera visible sur POD que par vous mais vous pourrez quand même le partager en l'intégrant sur l'ENT ou sur un blog.
2. Lorsque vous décochez cette case, voici ce qui apparaît :

VIGNETTES

Sélectionner une image

Accès restreint

Si cette case est cochée, la vidéo sera accessible uniquement par les utilisateurs authentifiés.

Mot de passe

Mot de passe

Facultatif. Si renseigné, même sur l'ENT ou sur un blog, il faudra le mot de passe

Les personnes ayant une adresse en ac-____.fr

Le visionnage de la vidéo ne pourra se faire qu'après avoir fourni ce mot de passe.

Vous pouvez ajouter une image d'illustration qui apparaîtra sur Pod avant que la vidéo ne soit en lecture.

Une fois sauvegardé, le média sera prêt à être intégré sur un blog ou sur un ENT.

2. COMMENT ACCÉDER À VOS MÉDIAS AUDIOS OU VIDÉOS ?

1

Cliquer ici.

PodEduc Recherche + Ajouter une vidéo Mes réunions

+ Ajouter une vidéo

Ajouter votre image de profil

Mes vidéos

Enregistreur

Mes listes de lecture

Mes fichiers

Déconnexion

2

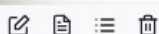
Puis ici.

Vous avez alors accès à tout ce que vous avez déposé.

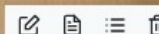
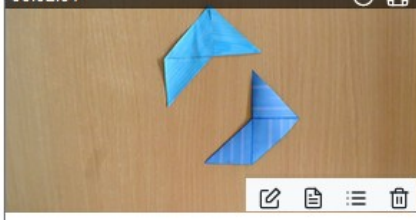
Accueil / Mes vidéos

3 vidéos trouvées

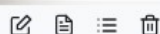
00:01:12



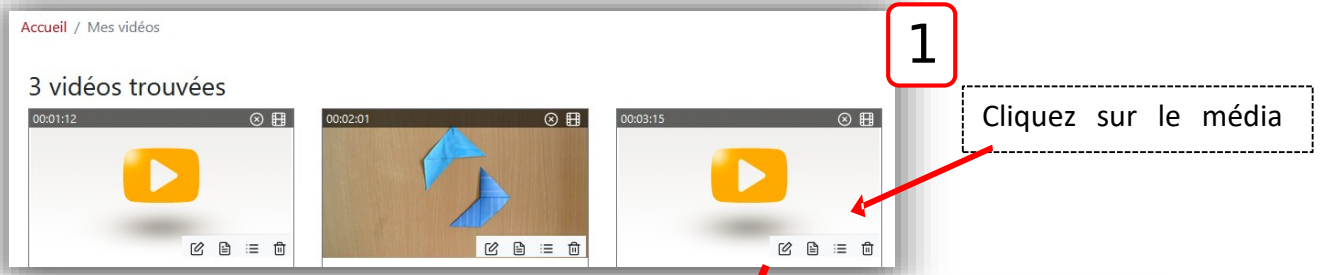
00:02:01



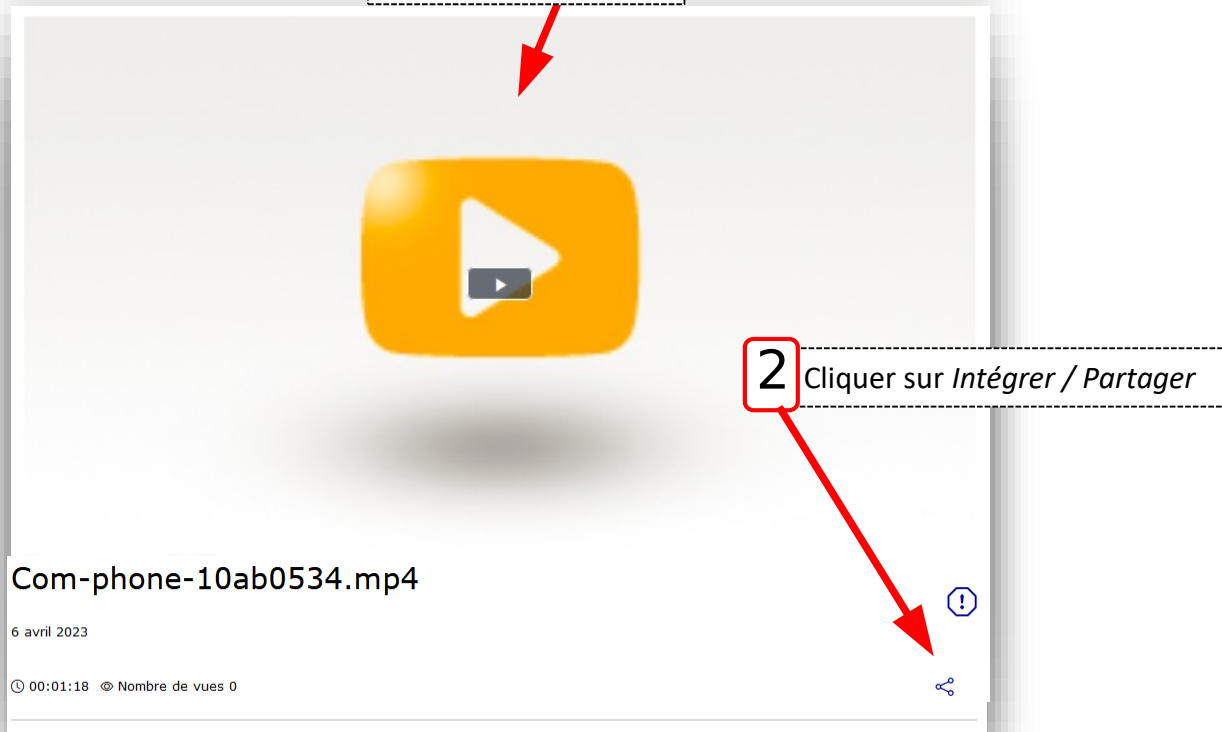
00:03:15



3. COMMENT PARTAGER OU INTÉGRER VOTRE MÉDIA ?



Voici ce qui apparaît :

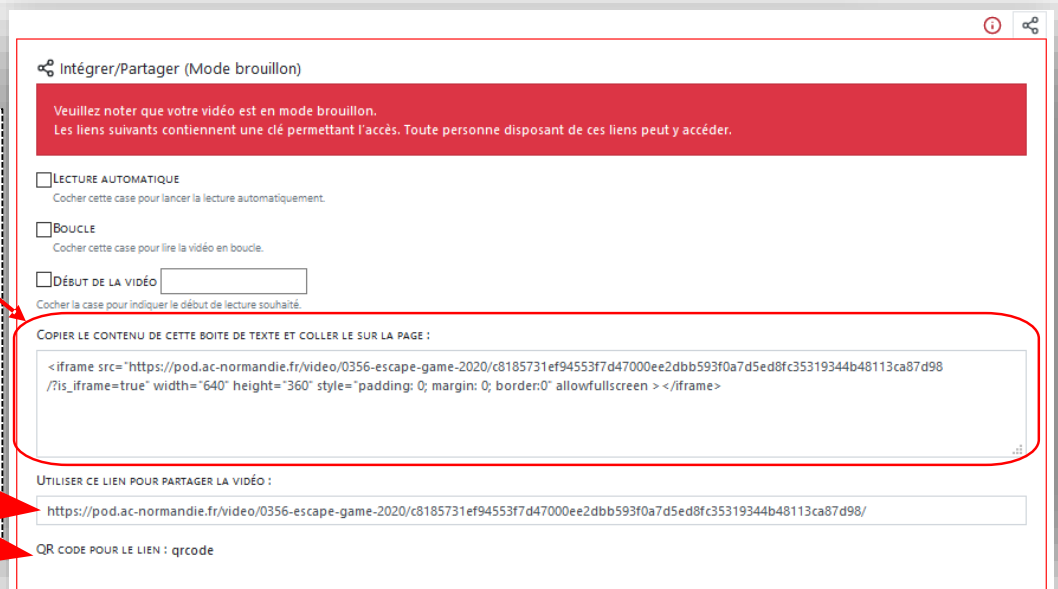


3

Copier le code d'intégration à insérer dans l'ENT ou le blog de la même manière que l'on insère une vidéo provenant de youtube...

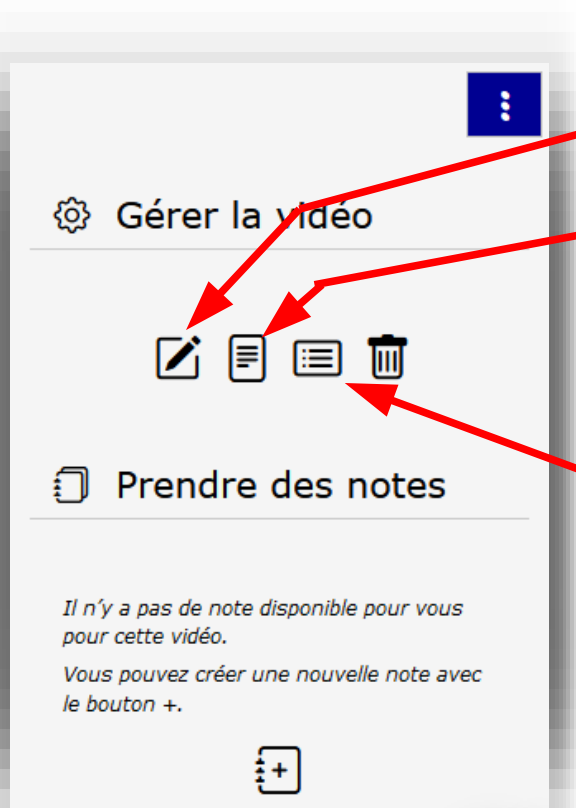
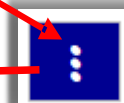
Ou partager soit :

- le lien,
- le QR code.



4. COMMENT MODIFIER VOTRE MÉDIA ?

Cliquer ici.



Editer la vidéo : pour modifier le formulaire présenté en pages 1, 2 et 3 de ce tutoriel.

Compléter la vidéo : pour ajouter des contributeurs, des sous-titres, des légendes, des documents complémentaires, afficher un texte en superposition à la vidéo.

Chapitrer la vidéo.

Contributeurs

Liste des contributeurs relatifs à cette vidéo.

Un contributeur doit au moins avoir un nom et un rôle. Vous pouvez aussi joindre son courriel ainsi qu'un lien web (site professionnel par exemple).

Sous-titres et légendes

Sous-titres et/ou légendes relatifs à cette vidéo.

Vous pouvez ajouter plusieurs sous-titres ou légendes pour une même vidéo (par exemple, dans le but de traduire une vidéo en plusieurs langues)

Les fichiers de sous-titres et/ou de légendes doivent être au format ".vtt".

Vous pouvez utiliser [Outil de création de fichier de sous-titres](#) pour créer les fichiers de sous-titres ou de légendes.

Documents complémentaires

Documents relatifs à cette vidéo. Ces documents seront téléchargeables par les utilisateurs.

Attention, à ne pas confondre avec les enrichissements. Ces documents sont joints à la vidéo, pas intégrés.

Superpositions

Les superpositions vous permettent d'afficher un texte (avec ou sans balise html) par dessus la vidéo à un moment et à un endroit spécifique.

Vous pouvez ajouter un fond opaque ou transparent au texte que vous voulez afficher avec l'option "Afficher le fond"