

# Les visios de la maternelle

Une nouvelle formule pour parler et faire parler de la maternelle



## Pour qui ?

- Pour les enseignants de maternelle ou
- Pour les enseignants qui s'intéressent à la maternelle

## Quand ?

- Une visioconférence d'une heure
- Le lundi soir après la classe (5 dates dans l'année)

## Comment ?

En visioconférence,

- Dans le cadre des 18h, choisir l'animation pédagogique au choix "Les visios de la maternelle" et participer, au moins, à 3 visioconférences.

ou

- Sur la base du volontariat, envoyer un mail à la CPD maternelle ([daden50-cpd-maternelle@ac-normandie.fr](mailto:daden50-cpd-maternelle@ac-normandie.fr)) pour assister librement à une ou plusieurs visioconférences



## Quels sujets ?



Visio n°1 : Compétences psychosociales : enjeux et présentation du kit

Visio n°2 : Compétences psychosociales : illustrations en classe

Visio n°3 : Les comptines : un support pour développer l'articulation

Visio n°4 : Découvrir un métier : psychomotricien(ne)

Visio n°5 : Agir, s'exprimer, comprendre à travers l'activité physique : les équilibres



## Conclusion

Les visios de la maternelle ce sont :

- 5 visioconférences d'une heure dans l'année
- une nouvelle thématique à chaque visioconférence
- la possibilité d'inscrire ce temps sur les heures obligatoires de formation
- la possibilité de s'inscrire librement à une ou plusieurs visioconférences

# Compétences psychosociales

---

Les visios de la maternelle n°1

Lundi 25 novembre 2024

# CONTENU DE LA FORMATION

---

- Compétences psychosociales : Qu'est-ce que c'est ?
- Pourquoi développer les compétences psychosociales ?
- Et l'empathie alors ?
- Présentation du kit
- Présentation d'autres méthodes
- Bilan de l'expérimentation
- Comment développer l'empathie à l'école : premiers éléments de réponse.
- Courte présentation de la visio n°2 sur les CPS

# Les compétences psychosociales, Qu'est-ce que c'est ?

---

*Aptitudes psychologiques qu'un individu met en œuvre pour s'insérer et agir dans la société avec pertinence et en maintenant un état de bien-être.*

# Les CPS, Qu'est-ce que c'est ?

---

- 3 catégories :
  - Compétences cognitives,
  - Compétences émotionnelles
  - Compétences sociales.

# Les CPS, Qu'est-ce que c'est ?

## Les trois grandes catégories de compétences psychosociales



**Compétences cognitives**  
impliquent des  
activités mentales



**Compétences émotionnelles**  
impliquent des  
processus affectifs



**Compétences sociales**  
impliquent des  
comportements

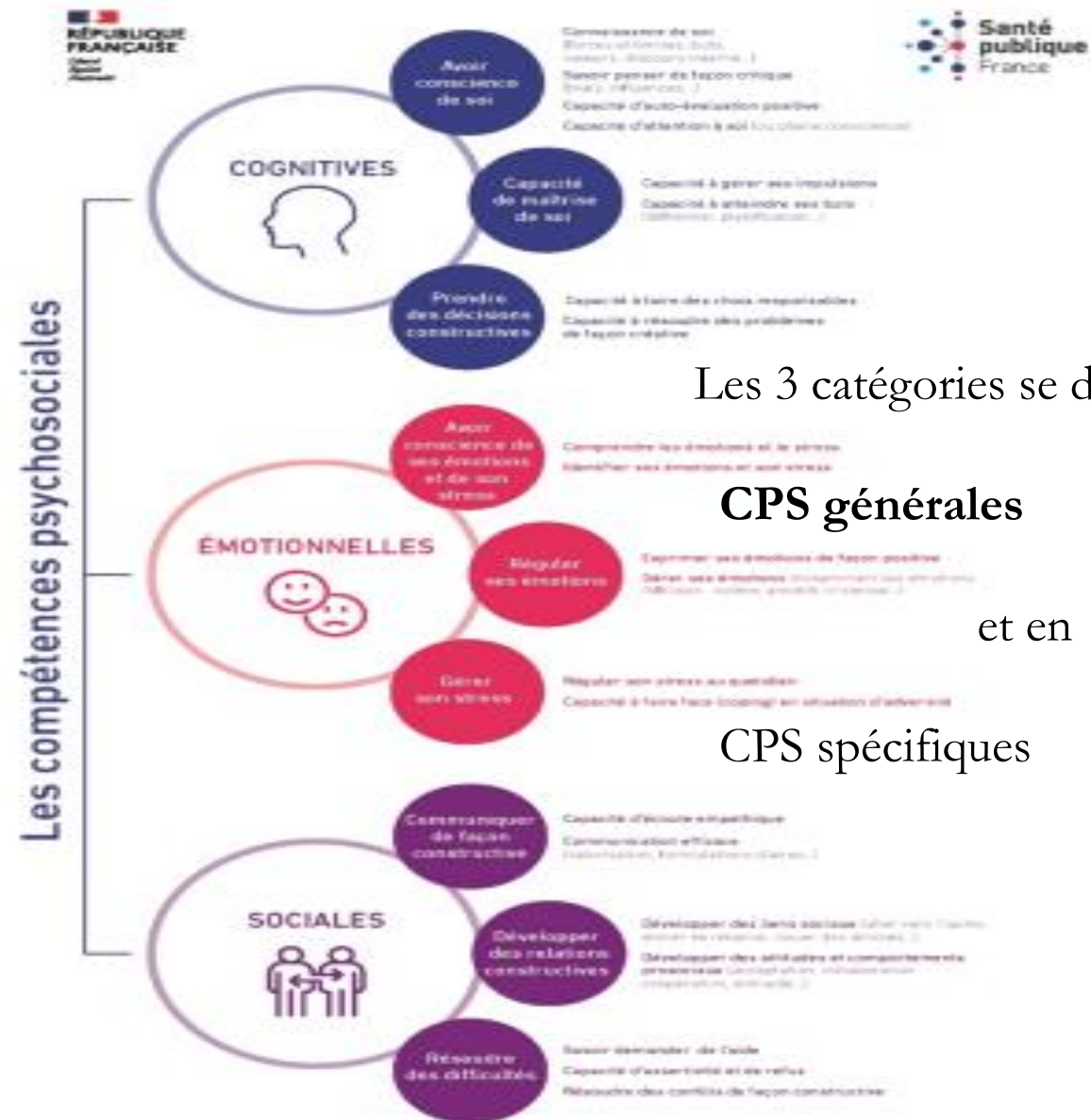
Compétences  
intra-personnelles

Compétences  
inter-personnelles

D'après *Les compétences psychosociales : état des connaissances scientifiques et théoriques*, Rapport complet, Santé Publique France, octobre 2022

# Les CPS, Qu'est-ce que c'est ?

Figure 1 : classification actualisée des CPS de Santé publique France.



Les 3 catégories se déclinent en :

**CPS générales**

et en

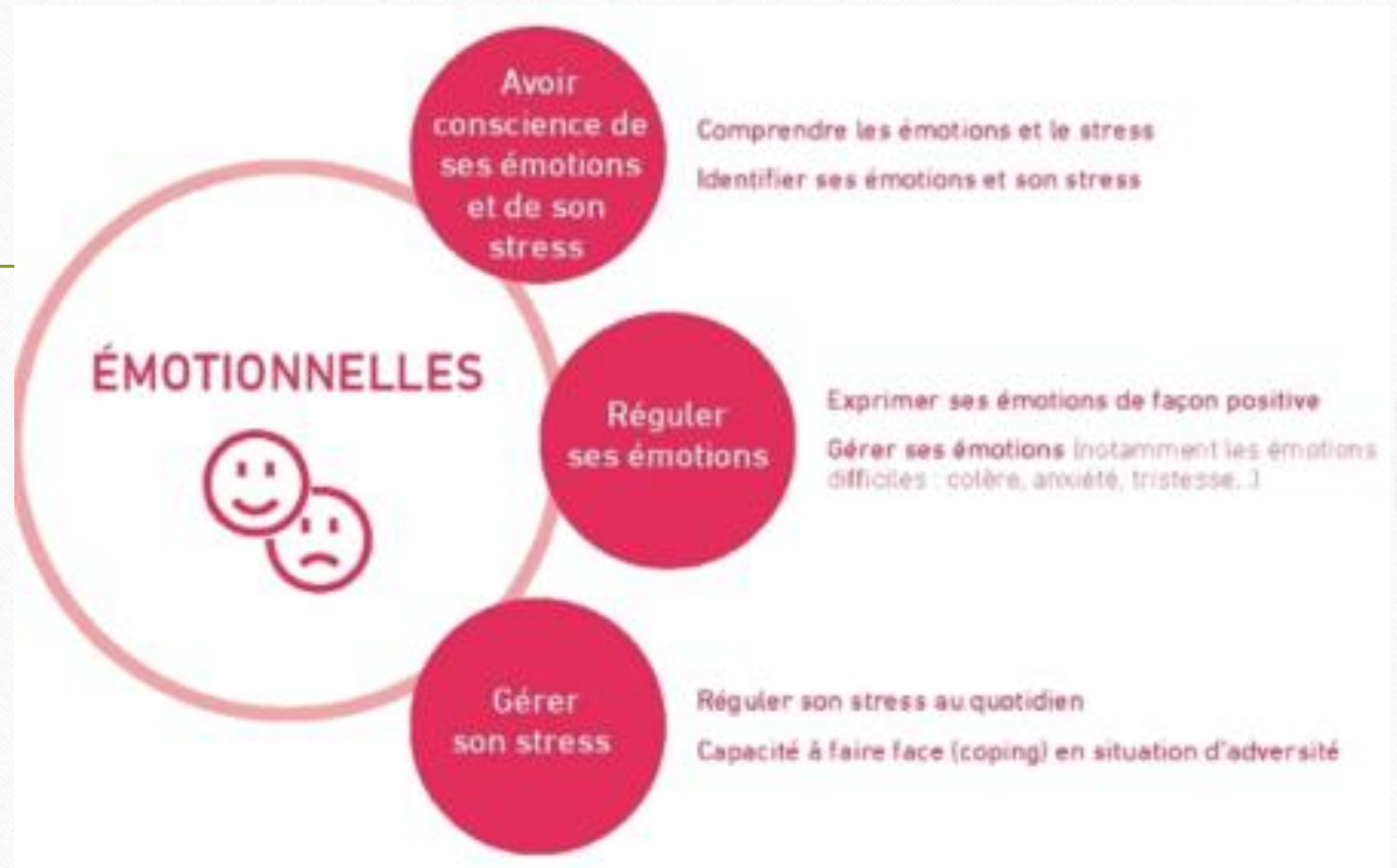
**CPS spécifiques**

# Les CPS, Qu'est-ce que c'est ?





# Les CPS, Qu'est-ce que c'est ?



# Les CPS, Qu'est-ce que c'est ?



# Pourquoi développer ces compétences ?

---

Des effets bénéfiques :

- réduction des addictions, des phénomènes de violence,
- amélioration de la santé, du bien-être, de la réussite scolaire,
- renforcement des relations à soi et aux autres.

# Pourquoi développer ces compétences ?

## / Schéma simplifié des effets du développement des CPS

Le développement des compétences psychosociales permet d'agir sur



→ moins de comportements à risque et de mal-être

→ moins d'addictions et de problèmes de santé

# Pourquoi développer ces compétences ?

---

*Pour un apprenant, enfant comme adulte, il faut pouvoir **accepter la zone de frustration dans laquelle nous placent l'erreur et/ou l'échec, et réguler ces émotions négatives pour pouvoir poursuivre son apprentissage.***

*Les recherches se rejoignent pour suggérer que **la petite enfance et l'enfance sont des périodes charnières d'acquisition des compétences de régulation de soi**, et qu'il y a donc sans doute là une fenêtre particulière dans le développement où se jouent des aspects importants de l'acquisition des compétences émotionnelles.*

# Et l'empathie alors ?

Sympathie, compassion, empathie : quelle différence ?



La sympathie



La compassion



L'empathie

# Et l'empathie alors ?



## L'empathie est-elle naturelle ?

- **L'empathie est innée** chez tous les êtres humains
- Les études montrent qu'**un enfant élevé avec empathie va devenir emphatique et non-violent.**
- Cette empathie innée est **renforcée par l'éducation.**

# Et l'empathie alors ?



## Le rôle majeur des enseignants

- Le rôle des enseignants et des parents est **fondamental dans le développement de l'empathie chez les enfants.**
- Pour **Serge Tisseron**, « il est important que l'enfant soit éduqué dans la **multiplicité de points de vue**. Qu'il sache qu'il y a plusieurs manières d'envisager les choses et que d'autres peuvent les envisager différemment d'eux-mêmes. »



# Et l'empathie alors ?



- Comment être un enseignant empathique ?
  - 1 – Avoir une relation positive avec ses élèves
  - 2 – Être proche de ses élèves
  - 3 – Aider les élèves à exprimer ce qu'ils ressentent
  - 4 – Avoir de la « sollicitude empathique »
  - 5 – Rester neutre
  - 6 – Utiliser la Communication NonViolente

Et l'empathie alors ?



L'empathie joue un rôle primordial dans les interactions humaines :

- Un des fondements de la qualité relationnelle
- Un des moyens pour prévenir la violence.

# Et l'empathie alors ?

---

## Les compétences psychosociales liées à l'empathie à l'école



### Accroître sa compréhension de soi

- ↳ S'autoévaluer positivement
- ↳ Connaître ses buts personnels
- ↳ Renforcer son attention
- ↳ Atteindre ses buts et gérer ses impulsions
- ↳ Résoudre des problèmes de façon créative et efficace



### Accroître sa compréhension des émotions

- ↳ Accroître sa connaissance des émotions
- ↳ Identifier ses émotions
- ↳ Gérer ses autres émotions (agréables/désagréables)
- ↳ Réguler son stress
- ↳ Exprimer ses émotions de façon constructive



### Communiquer de façon constructive

- ↳ Communiquer de façon empathique
- ↳ Communiquer de façon efficace
- ↳ S'affirmer par le consentement et le refus
- ↳ Développer des liens sociaux
- ↳ Résoudre des conflits de façon constructive
- ↳ Développer des attitudes et comportements pro-sociaux

## Et l'empathie alors ?



*Former les élèves à l'empathie doit améliorer la qualité des relations entre les élèves et favoriser l'acquisition d'un ensemble de compétences indispensables au vivre ensemble, à l'estime de soi, au respect de l'autre et, in fine, à la réussite scolaire de tous les élèves dans un climat scolaire serein.*

# Présentation du kit

- 3 volumes



# Présentation du kit



Il propose :

- une progression structurée
- des activités expérientielles
- un apprentissage explicite

# Présentation du kit



Une trentaine de fiches pour chaque cycle de l'école primaire.

Pour chaque fiche, trois grandes parties :

- ✓ un apport théorique,
- ✓ une activité scénarisée,
- ✓ une fiche de ressources.

# Communiquer de façon empathique

## COMPÉTENCES SOCIALES

- Communiquer de façon efficace
- S'affirmer par le consentement et le refus
- Développer des liens sociaux
- Résoudre des conflits de façon constructive
- Développer des attitudes et comportements pro-sociaux

## Éclairage scientifique

Communiquer de façon empathique représente l'aptitude à percevoir et comprendre le point de vue, les émotions, son point de vue, ses besoins...) et à savoir le mettre en mots.

## Un apport théorique

- la possibilité d'apporter une réponse adéquate aux besoins et problèmes de l'enfant : l'ajustement à l'expérience de l'enfant nécessite au préalable la compréhension empathique de l'adulte.
  - La communication empathique génère deux principaux effets bénéfiques :
    - la satisfaction du besoin de reconnaissance : la personne écoutée avec empathie se sent comprise, ce qui satisfait un besoin psychologique essentiel et renforce l'estime de soi ;
    - des relations de qualité : la perception de la détresse de l'autre favorise l'altruisme et la coopération et réduit les comportements violents.
- Ces deux étapes concernent la compréhension empathique et la mise en mots de l'émotion, l'essentiel de l'expérience interne vécue.
- Cette étape concerne la capacité à percevoir et à écouter activement l'émotion de l'autre.
- L'empathie des adultes, en position de médiateur, favorise les bénéfices :
- l'ouverture de l'enfant à sa propre expérience et à celle de l'autre.

## Bénéfices à travailler cette CPS en classe

L'empathie est la pierre angulaire de toute relation de qualité et l'un des remèdes à la violence.

Les élèves développant l'empathie apprennent à percevoir et à comprendre les émotions à travers ses yeux. L'élève écouté se sent compris et au besoin au soutien de l'autre. L'élève écouté se sent compris et au besoin au soutien de l'autre.

Élève écoutant et élève écouté construisent une relation positive et sereine, limitant les conflits.

Développer une communication empathique contribue à lutter contre le harcèlement.

## Les bénéfices

# Présentation du kit

## Un exemple :

## Une activité pour apprendre à communiquer de manière empathique - 2

### Histoires d'émotions

- Niveau : cycle 1.
- Objectifs : imaginer ce que ressent le personnage.
- Durée : 20 minutes.
- Modalités : travail en groupes.
- Matériel : les histoires à raconter par l'enseignant.

### Proposition de déroulé de l'activité

#### 1- Phase de mise en projet

- Rappeler ou faire rappeler par un cercle de parole (apprendre à écouter, à se faire entendre) le nom des émotions.
- Présenter les objectifs de l'activité.

#### 2- Mise en activité

Étape 1 : Dire aux élèves qu'on va leur lire des petites histoires et qu'ils devront dire comment se sentent les personnages.

Lire une première histoire courte. Demander comment se sent le personnage. Utiliser si besoin les cartes des émotions.

Étape 2 : Recommencer avec l'histoire suivante, etc.

#### 3- Bilan de l'activité

## Ressources pour l'enseignant

### Histoires à raconter

Paolo téléphone à Nicolas et lui dit : « Je suis tout seul à la maison, je ne sais pas où est maman et j'entends un bruit bizarre. »

Selon toi, comment peut se sentir Paolo ?

Salomé raconte : « Je dois colorier un dessin sans dépasser et j'ai réussi à le faire. Maman m'a félicitée. »

Salomé raconte : « J'ai fait tomber par terre mon jouet préféré. »

Salomé raconte : « J'ai fait tomber par terre mon jouet préféré. »

Salomé raconte : « J'ai fait tomber par terre mon jouet préféré. »

Salomé raconte : « J'ai fait tomber par terre mon jouet préféré. »

Salomé raconte : « J'ai fait tomber par terre mon jouet préféré. »

Salomé raconte : « J'ai fait tomber par terre mon jouet préféré. »

Salomé raconte : « J'ai fait tomber par terre mon jouet préféré. »

Salomé raconte : « J'ai fait tomber par terre mon jouet préféré. »

Salomé raconte : « J'ai fait tomber par terre mon jouet préféré. »

Salomé raconte : « J'ai fait tomber par terre mon jouet préféré. »

Salomé raconte : « J'ai fait tomber par terre mon jouet préféré. »

Salomé raconte : « J'ai fait tomber par terre mon jouet préféré. »

Salomé raconte : « J'ai fait tomber par terre mon jouet préféré. »

Salomé raconte : « J'ai fait tomber par terre mon jouet préféré. »

Salomé raconte : « J'ai fait tomber par terre mon jouet préféré. »

Salomé raconte : « J'ai fait tomber par terre mon jouet préféré. »

Salomé raconte : « J'ai fait tomber par terre mon jouet préféré. »

Salomé raconte : « J'ai fait tomber par terre mon jouet préféré. »

## Des ressources

## Une proposition d'activité avec : Niveau, objectif, durée, modalité, matériel, proposition de déroulé



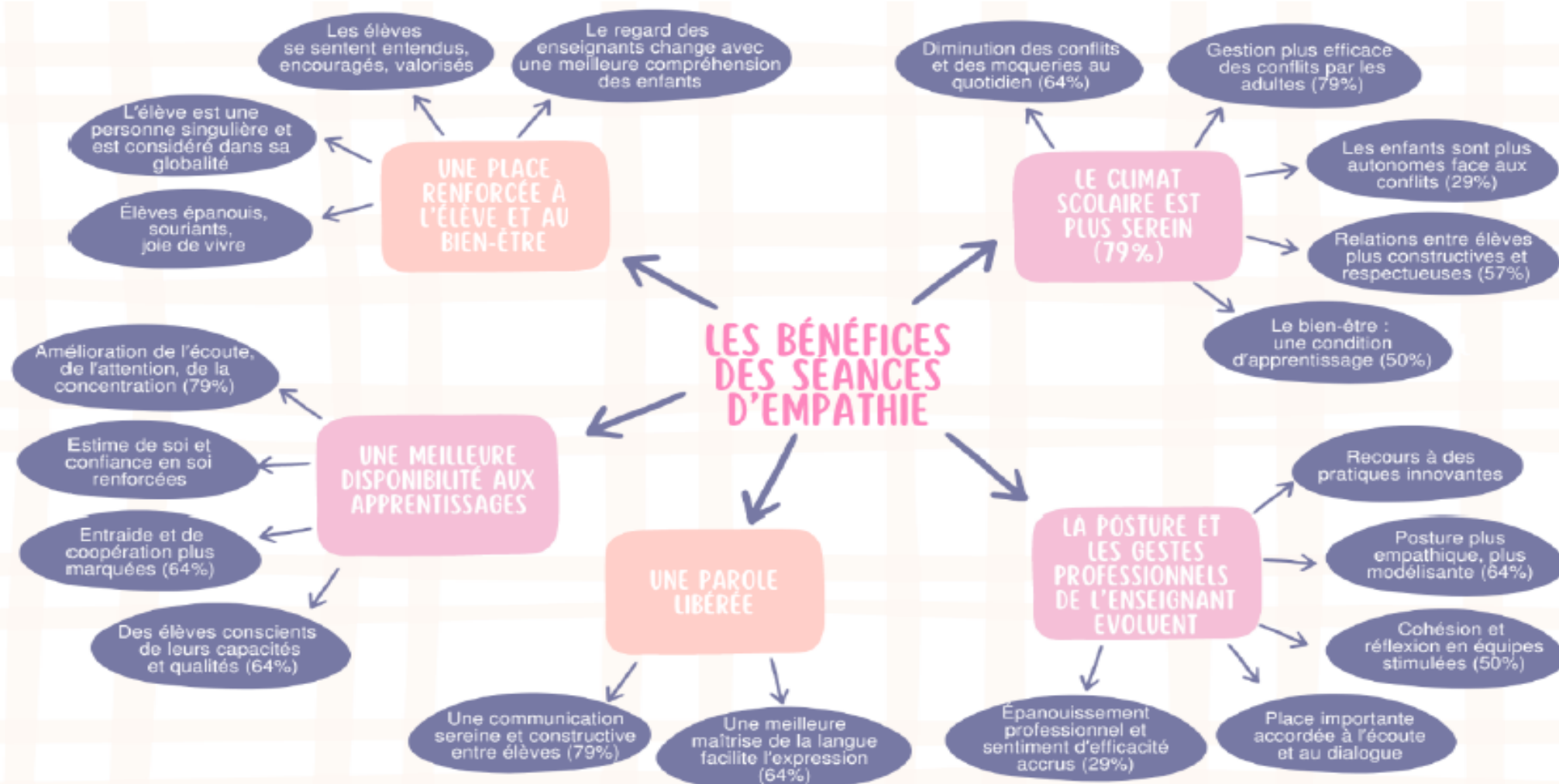
# Présentation d'autres méthodes

---

- Méthode « danoise » Fri for mobberi
- Atelier philo
- Le jeu des trois figures créé par Serge Tisseron



# Bilan expérimentation



# Bilan expérimentation

---

- Retour globalement très positif de l'expérimentation.
- Indicateurs de climat scolaire ont évolué favorablement pour la moitié des écoles.
- Ressentis sur les conditions d'apprentissage, le climat de classe et le bien-être sont positifs.

# Bilan expérimentation

---

- Baisse du nombre de situations de violence
- Baisse est d'autant plus marquée que le nombre de séances empathie proposées aux élèves augmente.
- Nombre de situations de harcèlement diminue au fur et à mesure que le nombre de séances augmente.

# Bilan expérimentation

---

- Le climat scolaire : diminution des conflits du quotidien et des moqueries.
- L'écoute de l'enfant, entre enfants, entre enfant et adulte, se bonifie.
- Face aux conflits, les élèves sont plus autonomes.
- Les relations entre élèves sont plus constructives. Les élèves sont plus sensibles et tolérants à la différence.
- Caractère apaisant des séances elles-mêmes.

# Bilan expérimentation

---

- Les enseignants voient également leur posture évoluer.
- Une place plus large est ainsi accordée au bien-être comme condition d'apprentissage.

# Bilan expérimentation

---

- En lien avec ces bénéfices :
  - Disponibilité accrue des élèves face aux apprentissages.
  - Amélioration de l'écoute, de l'attention, de la concentration.
  - Rapport aux apprentissages est également enrichi d'une meilleure estime de soi et d'une confiance en soi renforcée.
  - L'entraide, la coopération entre élèves plus marquées.

# Bilan expérimentation

---

- Le rapport à l'erreur évolue, considéré avec plus de distance de la part des élèves.
- Par le travail sur l'autoévaluation positive, les élèves renforcent leur confiance en eux mais ils construisent également une relation de confiance avec l'enseignant.



# Bilan expérimentation

---

- Du côté des enseignants :
  - Développement de leurs propres CPS
  - Posture plus modélisante, plus empathique.
  - Epanouissement professionnel et même un sentiment d'efficacité professionnelle accru

Cercle vertueux : les élèves tendent vers un certain bien-être et ce dernier diffuse vers les enseignants.

# Comment développer l'empathie à l'école ?

## Premiers éléments de réponse

---

- En étant empathique, adopter une posture bienveillante, ouverte et à l'écoute.
- En sécurisant les individus.
- En utilisant des outils, ateliers avec la mise en jeu des corps comme médiation des émotions.

# Comment développer l'empathie à l'école ?

## Premiers éléments de réponse

---

- L'enseignant plutôt que d'autres intervenants.
- Enseignement explicite.
- Temps long.

# Visio n°2 sur les CPS

le lundi 9 décembre

---

- Nous aborderons le « Comment ? » : Comment développer ces compétences en classe ?
- Des illustrations en classe :
  - Le vocabulaire des émotions pour communiquer de manière empathique.
  - Activité du kit : « Une chose dont je suis fier/fière », Une activité pour s'autoévaluer positivement

# Des ressources à votre disposition

---

- Lien vers le site Eduscol « Développer les CPS chez les élèves » :

<https://eduscol.education.fr/3901/developper-les-competences-psychosociales-chez-les-eleves>

- Liens vers le kit Empathie :

- Volume 1 : <https://eduscol.education.fr/document/53961/download>

- Volume 2 : <https://eduscol.education.fr/document/56436/download>

- Volume 3 : <https://eduscol.education.fr/document/60960/download>

- Vidéo Le développement des compétences psychosociales des élèves Canotech

<https://www.canotech.fr/a/34372/le-developpement-des-competences-psychosociales-des-eleves>

---

MERCI DE VOTRE ATTENTION